

Lösungen für Transport und Logistik



Wenn Sie liefern müssen, sind wir „at your side“.

Bei Transport und Logistik ist Timing alles. Bei so vielen Faktoren, die jede Sendung beeinflussen kann, wenn etwas schief geht, der Folgeeffekt der Unterschied zwischen einer Just-in-time-Lieferung und einem späten Eintreffen sein.



Aufgrund der heute höheren Erwartungen können solche Probleme den Unterschied zwischen einer positiven Erfahrung und einer Kundenbeschwerde ausmachen.

Mit den steigenden Kundenanforderungen nach schnellerer Lieferung zu niedrigen Kosten Schritt zu halten, kann für Transport- und Logistikunternehmen eine Herausforderung darstellen. Hinzu kommt, dass viele Technologien nur einen One-size-fits-all-Ansatz bieten, der Ihre spezifischen Nuancen ignoriert.

Zum Glück können Sie sich darauf verlassen, dass Brother die kritischen Punkte in Ihrem Prozess versteht. Ganz gleich, ob Sie Paletten- oder Standort-Etiketten benötigen, die Ihnen bei der Verwaltung Ihres Inventars helfen, oder mobile Drucker im Fahrzeug, mit denen die Fahrer unterwegs drucken können, oder sogar bei der Reduzierung des Verbrauchs von Papier, Strom und Verbrauchsmaterialien - wir sind „at your side“ und arbeiten mit Ihnen zusammen, um die zahlreichen Herausforderungen im Bereich Transport und Logistik zu bewältigen.

Von schnellen, zuverlässigen Druckern, die Frachtbriefe und Zustellanweisungen ausdrucken, bis hin zu tragbaren mobilen Einheiten für den Druck von Lieferscheinen bieten wir Lösungen, die sicherstellen, dass Ihre Kunden einen hervorragenden Service erhalten - und Sie clever und zeitsparend arbeiten.





Die Gesellschaft ist von effektiven Transport- und Logistikmöglichkeiten abhängig. Die Verwaltung der Güter, auf die wir alle angewiesen sind, ist sowohl ein gewaltiges Vorhaben als auch eine große Verantwortung. Die rasche Expansion des E-Commerce erhöht den Druck auf die Prozesse der Branche zusätzlich.

Es gibt viele zukünftige Herausforderungen in Transport und Logistik, aber wir begleiten Sie auf diesem Weg

Obwohl neueste Forschungen zeigen, dass ein effektiver Informationsaustausch zur Verbesserung der betrieblichen Leistung beiträgt, bleibt es eine der wichtigsten Herausforderungen des Sektors: nur 28% der Transport- und Logistikunternehmen bezeichnen sich selbst als "digital fortschrittlich".¹



Der Transport- und Logistiksektor ist an zwei Fronten mit Veränderungen konfrontiert: sich ändernde Kundenerwartungen und der zunehmende Einsatz von Technologie zur Leistungssteigerung und besserer Kundenbetreuung.

Die Forschung zeigt, dass mit Erwartungen, die durch den verbrauchergetriebenen E-Commerce-Boom geprägt sind, auch gewerbliche Kunden schnellere, flexiblere Sendungen erwarten, mit mehr Transparenz und zu einem möglichst niedrigen Preis. Angesichts der Tatsache, dass die Transport- und Logistikbranche bereits mit schlanken Gewinnspannen arbeitet, erfordert die Erfüllung der gestiegenen Erwartungen neue Technologien, die eine größere Kosteneffizienz ermöglichen - einschließlich Datenanalyse, Automatisierung und Nachverfolgung von Lieferungen.¹



Als Schlüsselfaktor für die effektive Funktionsfähigkeit anderer Sektoren und Dienstleistungen ist Transport und Logistik eine der Hauptantriebskräfte der europäischen Wettbewerbsfähigkeit.

Die Aufrechterhaltung eines effizienten und wettbewerbsfähigen Warenflusses hat einen großen kommerziellen Mehrwert für das Angebot der Einzelhändler geschaffen - und wesentlich zum Wirtschaftswachstum in ganz Europa beigetragen.

Ein reibungsloser Logistiksektor ist in der Tat ein wichtiger Kanal für den freien Warenfluss durch die EU. Aus diesem Grund setzen traditionelle Lieferketten auf innovative Technologien, um wachsende Lagerbestände zu bewältigen, mit den Veränderungen der Verbrauchernachfrage Schritt zu halten und die Kosten zu managen. Da Effizienz für den Chief Investment Officer (CIO) des Sektors oberste Priorität hat, laufen diejenigen, die sich den Herausforderungen nicht stellen, Gefahr, ins Hintertreffen zu geraten.



**Drei wichtige
Transport- und
Logistik-Trends,
die Sie im Auge
behalten sollten**



Der Aufstieg des E-Commerce

Das Wachstum des E-Commerce hat einen enormen Einfluss auf die Verarbeitung, Distribution und Lieferung von Waren.

Der Wert des E-Commerce in Europa wird auf 621 Milliarden Euro geschätzt - ein Anstieg von 13,6 % gegenüber dem Vorjahr.² Es wird prognostiziert, dass der E-Commerce-Umsatz bis 2023 17,5 % des weltweiten Einzelhandelsumsatzes erreichen wird - wobei bis zu 85 % der EU-Verbraucher angeben, online einzukaufen.³

Diese Verlagerung hin zum Online-Einzelhandel des Jahres 2020 - beschleunigt durch die Covid-19-Beschränkungen⁴ - hat dazu geführt, dass der Express- und Paketmarkt ein höheres Wachstum als andere Logistiksektoren erreicht hat.⁵

Der E-Commerce-Boom hat die Vertriebszentren zunehmend unter Druck gesetzt, die steigenden Mengen zu bewältigen und die Kundenwünsche nach schneller, kostengünstiger - ja sogar kostenloser - Lieferung zu erfüllen. Als solche sind die Anbieter gezwungen, sich anzupassen und sich auf eine qualitativ hochwertige, kosteneffiziente Lieferung auf der letzten Kilometerlänge zu konzentrieren - wobei kleinere Drittanbieter nun absolut entscheidend für eine erfolgreiche Lieferung an die Haustür sind.⁶

Um die Drehung der Räder des E-Commerce am Laufen zu halten, bedarf es einer Technologie, die den schnellen und präzisen Austausch von Informationen in jeder Phase des Prozesses ermöglicht.

Bereit sein für Innovationen

Das Wachstum des digitalen Marktplatzes und die "get it now"-Veränderung der Verbrauchererwartungen hat die Art und Weise verändert, wie Lieferungen erfüllt werden. Dies setzt die Anbieter unter zunehmenden Kostendruck. Da 70 % der Verbraucher sich für die billigste Zustelloption⁷, entscheiden, müssen die Anbieter auf Innovation in Technologie und Verfahren setzen, um kostspielige Ineffizienzen zu beseitigen und wo immer möglich Einsparungen zu erzielen.

Der Einsatz von Bestandskennzeichnung und Sensoren schafft verbundene Umgebungen, die eine kosteneffektivere Bestandskontrolle ermöglichen. Auch die Datenanalyse ist von entscheidender Bedeutung - sie liefert Erkenntnisse über Angebot und Nachfrage sowie über die Optimierung von Routen, Brennstoffverbrauch und Be- und Entladezeiten.

Ein weiterer erwarteter technologischer Umstieg ist der Einsatz von Blockchain, um mehr Transparenz, Verantwortlichkeit und Sichtbarkeit in der gesamten Lieferkette zu erreichen. Es würde nicht nur die End-to-End-Verfolgung und die Statusberichterstattung für jede Sendung verbessern, sondern auch ein proaktiveres Zwischenfallmanagement ermöglichen und die Pünktlichkeit der Lieferung verbessern.

Die Mitarbeiter vor Ort werden immer noch Wege brauchen, all diese Daten auf einzelne Sendungen anzuwenden - und hier wird das Etikett zu einer wichtigen Schnittstelle zwischen Datenbank und Lieferung.

Lieferungen mit gutem Gewissen

Mehr Lieferungen bedeuten mehr Kohlenstoffproduktion. Da die Verbraucher zunehmend auf die Kohlenstoffauswirkungen ihrer Entscheidungen achten, laufen Einzelhändler, die der Nachhaltigkeit in ihren Lieferketten keine Priorität einräumen, Gefahr, die nächsten 5-10 Jahre nicht zu überleben.⁸

Die Dekarbonisierung der Lieferindustrie erfordert eine Kombination aus Technologie und Verhaltensänderung. Und es scheint, dass sich die Einstellungen in die richtige Richtung bewegen: 97% der Unternehmen geben an, dass Nachhaltigkeit für ihre Lieferkette wichtig ist - und über die Hälfte von ihnen hat sie bereits in ihre Geschäftsstrategie integriert.⁹

Letztlich zeigt sich der wahre Nutzen der Nachhaltigkeit unter dem Strich: Anbieter, die Nachhaltigkeit in ihre Wertschöpfungskette integrieren, erzielen bis zu 6 % höhere Renditen.¹⁰

Quellen:

1. PWC: "Shifting patterns - The future of the logistics industry" 2. E-commerce News Europe: "E-commerce in Europe: €621 billion in 2019" - June 2019 3. Inbound Logistics: "The Impact of E-Commerce Growth on Logistics Companies" - October 2019 4. internetretailing.net: "Online shopping surges by 129% across UK and Europe and ushers in new customer expectations of retail" - Apr 2020 5. <https://theloadstar.com/wp-content/uploads/Leading-ETL-Markets-Report-Final.pdf> 6. <https://www.statista.com/statistics/639897/logistics-market-size-europe/> 7. McKinsey: "Parcel delivery - The future of last mile" - 2016 8. Deloitte: "Retail Trends 2020" 9. <https://insights.raconteur.net/the-low-carbon-supply-chain> 10. Raconteur: "Decarbonising deliveries: making logistics sustainable" - September 2018

Wo Brother einen Unterschied macht

✓ In der gesamten Lieferkette

Von Einlieferungslisten, Wareneingangspapieren und Standortkennzeichnungen bis hin zu Versandetiketten, Lieferscheinen und Empfangsbestätigungen. Brother Lösungen stellen Klarheit, Qualität und Effizienz in den Vordergrund - quer durch Ihren gesamten Prozess.

✓ Schwerpunkt auf der Lieferung

Um sicherzustellen, dass Ihre Kunden den bestmöglichen Service erhalten, bedarf es nahtloser Prozesse und des Zugangs zu wichtigen Informationen wie Warnhinweisen und genauen Lieferdetails. Die robusten und zuverlässigen Transport- und Logistiklösungen von Brother unterstützen Sie bei der Bereitstellung eines erstklassigen Kundenerlebnisses.

✓ Managed Print Service

Optimieren Sie Ihre Druckerflotte und senken Sie die Kosten mit einem maßgeschneiderten Managed Print Service Konzept. Wir übernehmen die Verwaltung Ihrer Hardware und Druckmaterialien, so dass Sie keine Zeit damit verbringen müssen, darüber nachzudenken.

✓ Sicherheit und Vorschriften

Die Wahl der richtigen Technologie ermöglicht nicht nur einen sicheren, der Allgemeinen Datenschutzverordnung (GDPR) entsprechenden Austausch von Kundendaten zwischen Abteilungen, Standorten und Betriebsteams, sondern kann auch das Fehlerrisiko verringern und den Kundenservice verbessern.





MFC-L6900DW

1 Einfaches Drucken von Transportdokumenten

Frachtbriefe, Listen und Versandanweisungen mühelos drucken.

- Schnelles Drucken großer Mengen von Versandpapieren und Rechnungen
- Sparen Sie Zeit durch die Verwendung von großen Tonerkartuschen
- Hervorragende Druckqualität, gut lesbarer Text



ADS-3600W

2 Digitalisieren von Transportdokumenten

Transportdokumente scannen, automatisch speichern und archivieren.

- Einfacher Austausch von Lieferscheinen und Eingangsbestätigungen mit verschiedenen Abteilungen
- Effiziente, fehlerlose Archivierung
- Sparen Sie Zeit bei administrativen Aufgaben



TD-4750TNWB

3 Effizienter arbeiten im Lager

Kennzeichnungslösungen für effektive Bestands- und Lagerverwaltung.

- Hochwertiger Etikettendruck
- Drucken von Standort-, Qualitäts- und Konformitätsetiketten
- Sparen Sie Zeit mit weniger Medienwechsellern



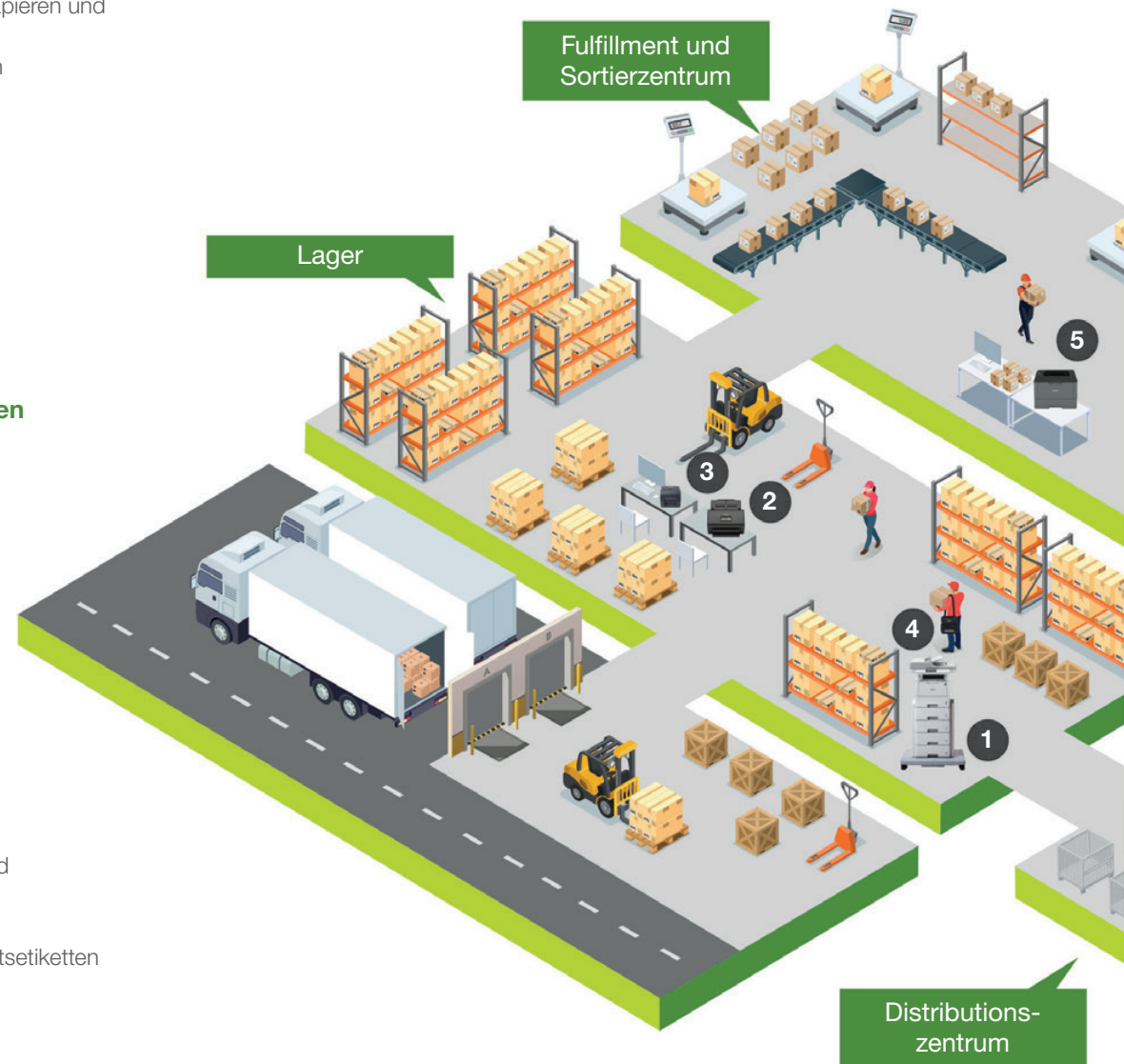
RJ-4250WB

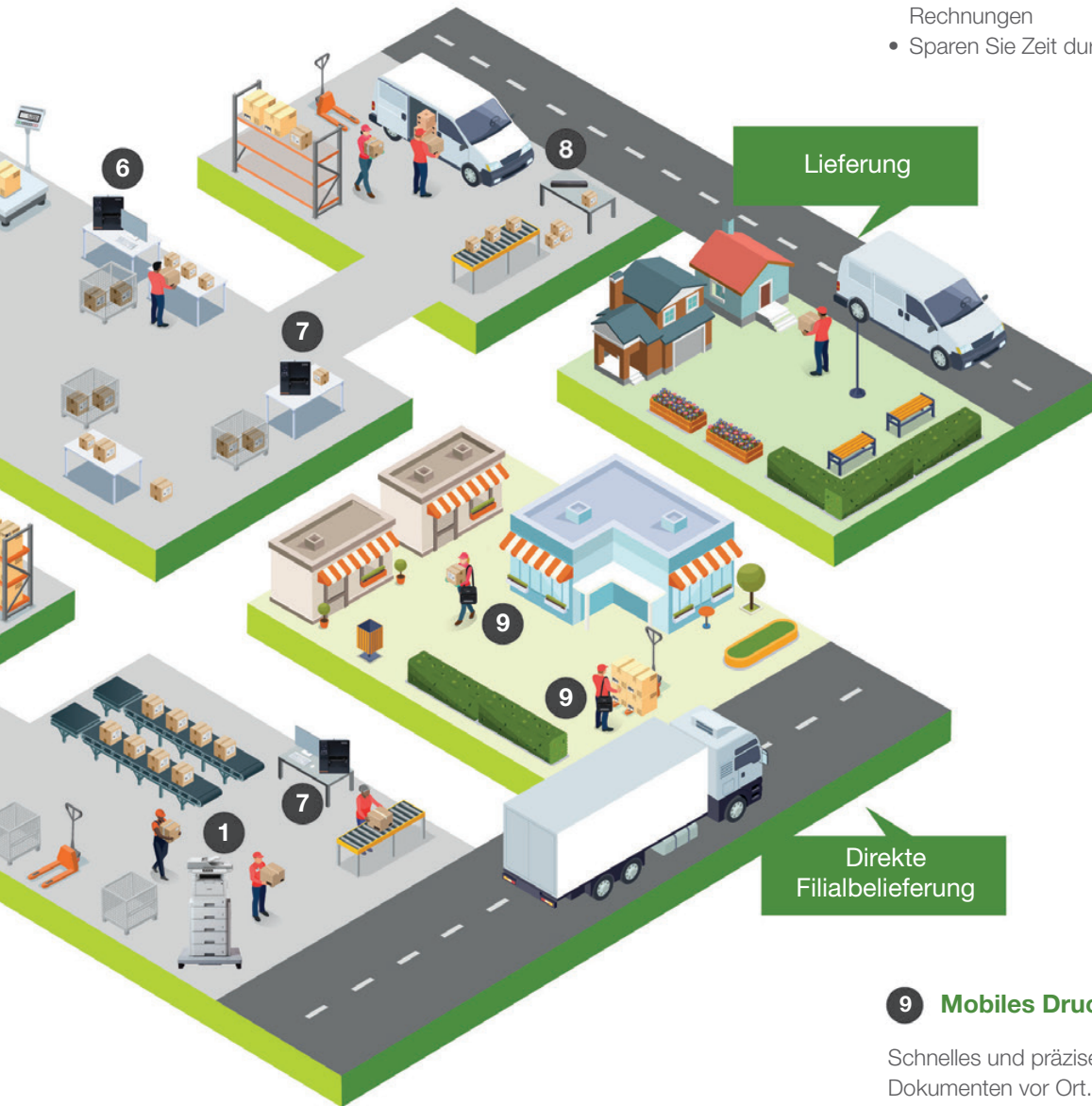
4 Unterwegs mobil drucken

Mobiler Etikettendruck vor Ort.

- Robuste Geräte, bis zu 2,5m fallgetestet
- Nachdrucken von Etiketten, wann und wo immer nötig, ohne Tinte
- Gerät stets nah am Körper dank Gürtelclip oder Schultergurt

Lösungen für Sie





5 Effizientes Drucken in Logistik- und Sortierzentren

Rechnungen und Retourenscheine schnell und einfach drucken.

- Leistungsstarke, kompakte Desktop-Monolaserdrucker
- Schnelles Drucken großer Mengen von Versandscheinen und Rechnungen
- Sparen Sie Zeit durch die Verwendung von großen Tonerkartuschen



HL-L5100DN

6 Effiziente Bearbeitung und Sortierung

Drucken Sie alle Etiketten, die Sie für die Bearbeitung von Kundenaufträgen benötigen.

- Auftragsvorbereitungs-, Warn- und Versandetiketten
- Robuste, qualitativ hochwertige Ausdrücke
- Langlebiger und industrieller Barcode-Druck



TJ-4121TN

7 Etikettendruck für hohe Volumen

Mehr als 1.000 Etiketten pro Tag drucken.

- Schnelle Druckgeschwindigkeiten für hohe Nachfrage
- Widerstandsfähige, industrielle Drucker
- Drucken von Versand-, Verpackungs- und Produktetiketten



Demnächst verfügbar

TJ-4420TN

8 Von unterwegs mobil drucken

A4 Dokumente direkt vor Ort drucken.

- Keine Tinte oder Toner notwendig
- Möglichkeit zur Montage im Fahrzeug
- Dokumente direkt auf Abruf drucken



PJ-773

9 Mobiles Drucken bei direkter Filialbelieferung

Schnelles und präzises Erstellen von Rechnungen, Belegen und anderen Dokumenten vor Ort.

- Kompakte und robuste mobile Drucker
- Am Körper tragen oder von unterwegs aus bequem im Fahrzeug drucken
- Drucken ohne Tinte, wo immer Sie gerade sind



RJ-4250WB

Lager und Distribution

Die Notwendigkeit, Warenbestände effizient zu empfangen, lagern, kommissionieren und zu versenden, stellt die Distributoren vor eine Reihe einzigartiger Herausforderungen.

Die Lagerung und Verteilung von Waren ist eine komplexe Kette von Prozessen, die einen schnellen und genauen Informationsaustausch erfordern.

In solch geschäftigen Umgebungen können unbeabsichtigte Fehler bei der Lagerbestandskontrolle, der Identifizierung oder beim Transport beschädigte Etiketten zu teuren Fehlern, verspäteten Lieferungen und Unzufriedenheit beim Kunden führen.

Wir sind uns bewusst, dass es bei einer effektiven Bestandsverwaltung um die effiziente Nutzung von Raum und die Fähigkeit geht, Waren für die Distribution leicht bewegen zu können - und all dies hängt von einer genauen Buchführung und einem straffen Informationsaustausch ab.



Hochleistungs-Etikettendruck

Produktivitätssteigerung und Kostensenkung haben in jedem Lager Priorität. Wenn es um den Etikettendruck geht, kombiniert Brother bewährte Druckerleistung mit hoher Effizienz, die Ihnen hilft, mehr Produktivität zu geringeren Kosten zu erzielen. Unabhängig vom Volumen drucken Brother Desktop- und Industrie-Etikettendrucker nicht nur die gängigsten Größen von Standort-, Paletten- und Versandetiketten, sondern helfen Ihnen auch dabei, individuelle Größen für die spezifischen Anforderungen zu erstellen.

Mit mobilen Druckern überall arbeiten

Wo auch immer sich Ihre Mitarbeiter im Lager befinden: die robusten mobilen Drucker von Brother nutzen eine drahtlose Verbindung, um den Mitarbeitern die Möglichkeit zu geben, Etiketten nach Bedarf zu drucken - das spart Zeit und Mühe, die die Suche nach einem statischen Drucker erfordern würde. Dank ihres kompakten Designs sind die Drucker von Brother auch tragbar - buchstäblich „at your side“, wann immer Sie sie brauchen.

Effizientes Drucken und Scannen im Büro

Bei so vielen Informationen, die es zu verarbeiten gilt, bieten Brother Drucker Ihren Verwaltungsteams Multifunktionalität auf Unternehmensebene, ohne dass dafür Unternehmenskosten anfallen. Nicht nur Hochgeschwindigkeitsdruck in hoher Qualität, sondern auch eine verbesserte Datensicherheit, bei der nur autorisierte Mitarbeiter vertrauliche Kundendaten ausdrucken können - so bleiben Sie GOBD-konform. Darüber hinaus sind unsere Desktop-Dokumentenscanner so konzipiert, dass sie Ihnen bei der Verbesserung von Geschäftsabläufen helfen, indem sie Papierarbeiten auf Knopfdruck in hochwertige digitale Dateien verwandeln.



Fulfillment und Sortierzentrum

Fulfillment-Zentren sind der Kern des E-Commerce-Booms - sie kommissionieren, verpacken und etikettieren große Mengen für den Versand so effizient wie möglich.

Wir wissen, dass es ein komplexer Prozess ist, Sendungen rechtzeitig zum Kunden zu bringen, wo jedes bewegliche Teil nahtlos funktionieren muss. Ihren Teams Zugang zu schnellen, zuverlässigen Druckern zu geben, die ihnen Zeit sparen und ihre Produktivität steigern, ist ein kleiner, aber entscheidender Teil, um einen reibungslosen Ablauf zu gewährleisten.



Hochvolumige Kennzeichnung

In stark beschäftigten Umgebungen benötigen Sie industrielle Etikettendrucker, die für Sie nicht nur leicht zu handhaben sind, sondern auch Ihren Anforderungen an Effizienz und Rückverfolgbarkeit entsprechen. Mit unseren robusten, zuverlässigen Industriedruckern können Sie gut lesbare Barcodes und Text schnell und einfach drucken - dank des Thermotransferband mit hoher Kapazität profitieren Sie von seltener auftretenden Ausfallzeiten für den Medienwechsel.

Mittelvolumige Kennzeichnung

Das schnelle Tempo eines geschäftigen Fulfillment-Zentrums erfordert eine Etikettendrucklösung, die mit diesem Tempo mithalten kann. Unser Angebot an professionellen Desktop-Etikettendruckern macht die Erstellung von Etiketten einfach - so können Sie sich auf die eigentliche Arbeit konzentrieren. Unsere Drucker bieten auch eine intelligente Möglichkeit, Drucker und Produkt-IDs je nach Bedarf zu verwalten und bereitzustellen.

Mobiles Drucken

Damit Ihre Mitarbeiter keine Zeit verlieren, um zum nächsten Drucker gehen zu müssen, können sie mit den mobilen Druckern von Brother auch unterwegs schnell, präzise und effizient arbeiten. Ohne Tinte oder Toner zu benötigen, die regelmäßig ausgetauscht werden müssten, sind die mobilen Drucker für höchste Leistung in anspruchsvollen Umgebungen ausgelegt, in denen jede Sekunde zählt - unterstützt durch eine Vielzahl von Schnittstellenoptionen, die wertvolle Zeit sparen.



Verwaltung

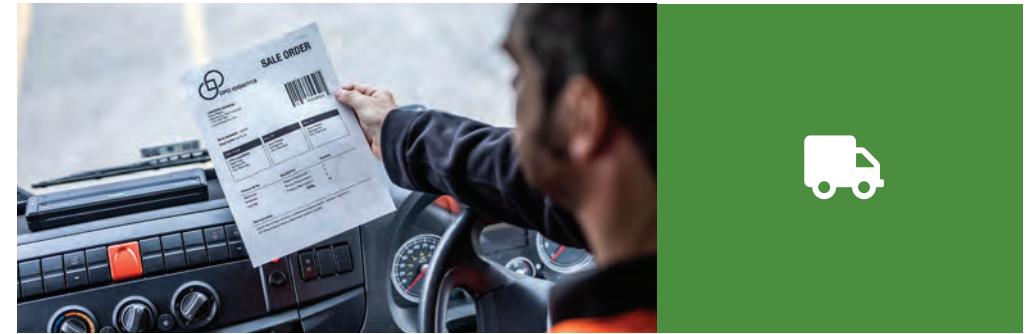
Rechnungen, Lieferscheine, Frachtbriefe, Zustellpläne - Ihre **Verwaltung** verarbeitet die riesige Menge an Informationen, die täglich durch Ihr Unternehmen laufen, so dass Sie Drucker benötigen, die Sie nicht im Stich lassen. Die Palette der professionellen Drucker von Brother bietet maximale Leistung bei branchenführender Sicherheit.

Darüber hinaus erleichtern unsere kompakten, aber leistungsstarken Desktop-Scanner die gemeinsame Nutzung und Archivierung von Informationen und ermöglichen Ihnen eine schnelle und sichere Digitalisierung von Dokumenten.

Lieferung

Lieferungen finden überall statt, sei es von einem Lieferanten an einen Hersteller, an einen externen Logistikdienstleister oder an einen Kurier, der die Lieferung an der Haustür ausführt. Brothers robuste Palette an fahrzeuginternen Geräten macht den Nachweis von Lieferdokumenten, Lagerbestands- und Nachverfolgungsdaten sowie den Druck von Fahrerprotokollen zu einer einfachen und zeitsparenden Aufgabe.

Die Zustellung auf dem letzten Kilometer ist der kritische Teil jeder Logistikoperation - der Teil, der die Sendung bis zur Haustür des Empfängers bringt. Unabhängig davon, wie reibungslos der Ablauf bis dahin war, ist dies der entscheidende Faktor, nach dem Ihr gesamter Betrieb von den Kunden beurteilt wird - was die Effizienz der letzten Meile zu einer Notwendigkeit macht. Die Kundenzufriedenheit hängt in erster Linie davon ab, ob Ihre Zusteller alles zur Hand haben, um einen reibungslosen und problemlosen Versand zu gewährleisten.



Zuverlässige Drucker

Die Möglichkeit, Dokumente in hoher Qualität unterwegs zu drucken, rationalisiert Ihre Zustellvorgänge. Mit unserem Angebot an schnellen, kompakten A4-Druckern mit optionaler Fahrzeughalterung können Sie Lieferscheine, Fahrerprotokolle, Zustellbestätigungen und vieles mehr bedarfsgerecht ausdrucken. Mit Bluetooth-, WLAN- und USB-Schnittstellen und ohne den Einsatz von Tinte oder Toner können Sie überall drucken.

Drucken vor Ort

Unsere Lösungen für den mobilen Etikettendruck sind so konzipiert, dass sie den Anforderungen einer vielbeschäftigten Belegschaft gerecht werden. Ob im Fahrzeug montiert oder während der Arbeit getragen, mit unseren Etiketten- und Belegdruckern können Ihre Fahrer vor Ort Rechnungen, Lieferscheine, Retourenetiketten und vieles mehr drucken.



Fallstudie

Wie Logistikprozesse mit mobilen Drucklösungen optimiert werden



“ Durch die Umstellung auf elektronische Lieferscheine und den Einsatz von mobilen Brother Druckern sparen unsere Mitarbeiter viel Zeit in der Rückerfassung. Bei Bedarf können sie die Lieferscheine direkt beim Kunden ausdrucken ”

Christian Utsch, Geschäftsführer Logistik, GMS Getränke & Mehr Servicegesellschaft mbH



Herausforderung

Die GMS Getränke & Mehr Servicegesellschaft mbH ist Dienstleister der Krombacher Getränkefachgroßhandelsgruppe, welche mit aktuell 22 Logistik-Standorten und über 850 Mitarbeitern unter „Getränke & Mehr“ am Markt auftritt.

In der Vergangenheit druckten die Mitarbeiter in der Disposition vorab die Lieferscheine auf einem Nadel-drucker in dreifacher Ausfertigung und gaben die Dokumente dem Fahrer mit. Nach Anlieferung der Ware wurde der Lieferschein vom Kunden händisch unterzeichnet. Ein Exemplar blieb vor Ort, die anderen wurden vom Fahrer wieder mitgenommen und am Ende des Tages in der Disposition abgegeben. Dort mussten sie manuell wiedergeprüft und eingepflegt werden.

Dieser zeitaufwändige und kostenintensive Prozess sollte durch eine digitale Lösung in Verbindung mit mobilen Druckern einfacher, schneller und effizienter ablaufen.



Lösungsansatz

Eine speziell auf die Anforderungen der GMS Gruppe entwickelte Android-App sorgt dafür, dass Lieferscheine in digitaler Form zur Verfügung stehen. Die Fahrer der jeweiligen Getränkegroßhändler rufen sie direkt auf dem Smartphone auf und lassen sie bei Lieferung digital quittieren. Insbesondere die großen Verbrauchermärkte benötigen weiterhin einen Nachweis der gelieferten Ware in Papierform. In diesen Fällen verwenden die Fahrer die mobilen RJ-4230B-Drucker von Brother, um Lieferscheine vor Ort auszudrucken.

Der 4 Zoll Drucker ist einfach zu bedienen, robust, kompakt und ermöglicht den kabellosen Druck über Bluetooth von einem Smartphone aus, was ihn ideal für viel beschäftigte Fahrer unterwegs macht. Durch die Option eines Gürtelclips ist der mobile Drucker unterwegs noch einfacher zu bedienen.



Ergebnis

Die Geschäftsprozesse in der Logistik wurden optimiert: Durch die Umstellung auf elektronische Lieferscheine und die mobile Drucklösung sparen die Mitarbeiter in der Disposition viel Zeit in der Rück erfassung.

Brother beriet GMS während des gesamten Prozesses und sorgte für eine auf ihre Bedürfnisse zugeschnittene und implementierte Lösung mit einem reibungslosen Roll-out - einschließlich der Integration mit ihren eigenen Systemen.

GMS hat in über 160 mobile Drucker investiert, die dreijährige Garantie von Brother gibt dem Unternehmen dabei zusätzliche langfristige Sicherheit.

brother

at your side

Kontakt:

Brother International GmbH

Konrad-Adenauer-Allee 1-11
61118 Bad Vilbel
Tel. +49 6101 805-0

Zweigniederlassung Österreich
Pfarrgasse 58
1230 Wien
Telefon +43 1 61013-0

www.brother.de

www.brother.at

Alle Angaben sind zum Zeitpunkt der Drucklegung korrekt und können sich ändern. Brother ist ein eingetragenes Warenzeichen der Brother Industries Ltd.. Markenproduktnamen sind eingetragene Warenzeichen oder Warenzeichen der jeweiligen Unternehmen.